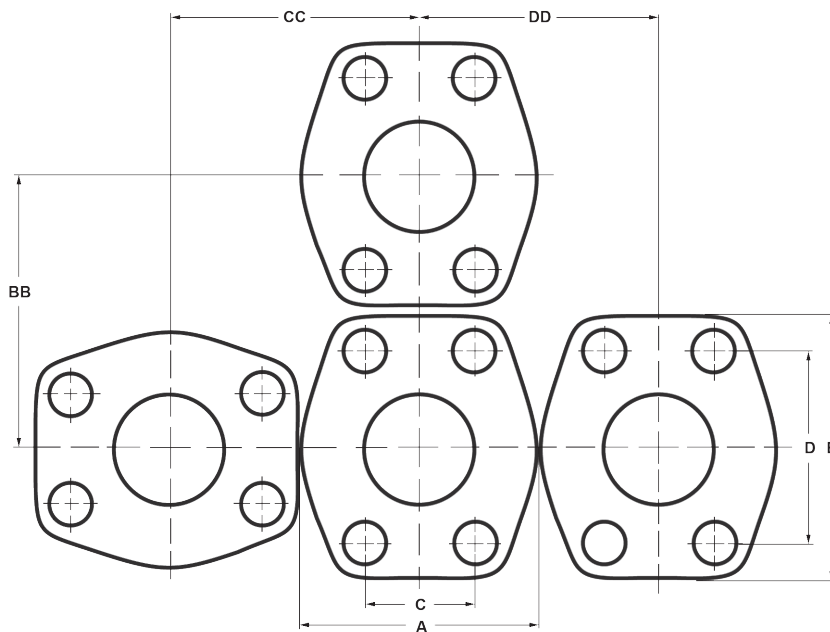


## Identifieringstabell för flänsar



Tryckklass	Anslutning Storlek	A	B	C ± 0.2	D ± 0.2	BB min	CC min	DD min
Standard ISO 6162-1 (3000 PSI)	1/2"	46	54	17,5	38,1	56	52	49
	3/4"	52	65	22,2	47,6	68	61	55
	1"	59	70	26,2	52,4	72	67	61
	1.1/4"	73	79	30,2	58,7	82	78	75
	1.1/2"	83	94	35,7	69,9	96	90	85
	2"	97	102	42,9	77,8	104	102	99
	2.1/2"	109	114	50,8	88,9	117	114	111
	3"	131	135	61,9	106,4	137	136	133
	3.1/2"	140	152	69,9	120,6	155	149	142
4"	152	162	77,8	130,2	165	160	154	
Högtryck ISO 6162-2 (6000 PSI)	1/2"	48	56	18,2	40,5	59	56	53
	3/4"	60	71	23,8	50,8	75	70	66
	1"	70	81	27,8	57,2	84	80	75
	1.1/4"	78	95	31,8	66,7	99	90	83
	1.1/2"	95	113	36,5	79,4	116	108	101
	2"	114	133	44,5	96,8	137	128	120



# Åtdragningsmoment flänsar

## 8.8 Bolt

Nominell Storlek		Diameter	Åtdragningsmoment	Max Arbetstryck
ISO (DN)	SAE (tum)		+10% (NM) 0	(bar)
<b>Standard ISO 6162-1 (3000 PSI)</b>				
13	1/2"	M 8	24	350
19	3/4"	M 10	50	350
25	1"	M 10	50	250
32	1.1/4"	M 10	50	200
38	1.1/2"	M 12	92	200
51	2"	M 12	92	160
64	2.1/2"	M 12	92	100
76	3"	M 16	210	100
89	3.1/2"	M 16	210	35
102	4"	M 16	210	35
127	5"	M 16	210	35
<b>Högtryck ISO 6162-2 (6000 PSI)</b>				
13	1/2"	M 8	24	350
19	3/4"	M 10	50	350
25	1"	M 12	92	350
32	1.1/4"	M 12	92	350
32	1.1/4"	M 14 *1	130	350
38	1.1/2"	M 16	210	350
51	2"	M 20	400	350

## UNC Bolt Klass 8

Nominell Storlek		Diameter	Åtdragningsmoment	Max Arbetstryck
ISO (DN)	SAE (tum)		+10% (NM) 0	(bar)
<b>Standard ISO 6162-1 (3000 PSI)</b>				
13	1/2"	5/16"-18	32	350
19	3/4"	3/8"-16	60	350
25	1"	3/8"-16	60	315
32	1.1/4"	7/16"-14	92	250
38	1.1/2"	1/2"-13	150	200
51	2"	1/2"-13	150	200
64	2.1/2"	1/2"-13	150	160
76	3"	5/8"-11	295	160
89	3.1/2"	5/8"-11	295	35
102	4"	5/8"-11	295	35
127	5"	5/8"-11	295	35
<b>Högtryck ISO 6162-2 (6000 PSI)</b>				
13	1/2"	5/16"-18	32	400
19	3/4"	3/8"-16	60	400
25	1"	7/16"-14	92	400
32	1.1/4"	1/2"-13	150	400
38	1.1/2"	5/8"-11	295	400
51	2"	3/4"-10	450	400

## 10.9 Bolt

Nominell Storlek		Diameter	Åtdragningsmoment	Max Arbetstryck
ISO (DN)	SAE (tum)		+10% (NM) 0	(bar)
<b>Standard ISO 6162-1 (3000 PSI)</b>				
13	1/2"	M 8	32	350
19	3/4"	M 10	70	350
25	1"	M 10	70	315
32	1.1/4"	M 10	70	250
38	1.1/2"	M 12	130	200
51	2"	M 12	130	200
64	2.1/2"	M 12	130	160
76	3"	M 16	295	160
89	3.1/2"	M 16	295	35
102	4"	M 16	295	35
127	5"	M 16	295	35
<b>Högtryck ISO 6162-2 (6000 PSI)</b>				
13	1/2"	M 8	32	400
19	3/4"	M 10	70	400
25	1"	M 12	130	400
32	1.1/4"	M 12	130	400
32	1.1/4"	M 14*1	180	400
38	1.1/2"	M 16	295	400
61	2"	M 20	550	400

## Noteringar

\*1 Får inte användas för nybyggnationer.

Observera:

Alla bultar måste vara åtdragna innan de appliceras åtdragningsmoment mot bultarna. Annars kan flänsen gå sönder.

Observera att åtdragningsmomenten enligt tabell endast är rekommendationer. Dessa värden motsvarar oljade bultar med en friktionskoefficient på 0,17 och materialkombinationen stål/stål. De exakta åtdragningsmomenten beror på faktorer som material, ytbehandling, beläggning och smörjning av de använda komponenterna och måste bestämmas av användaren själv.